



Empfehlen  
**SIE UNS  
WEITER.**

**200 EURO  
PRÄMIE!**

## KONTAKT

### WIR SIND FÜR SIE DA!

JADE Immobilien Management GmbH  
Lessingstraße 2  
26382 Wilhelmshaven

Tel. 04421 185-0  
Fax 04421 185-155

info@jade-immobilien.de  
www.jade-immobilien.de

#### Öffnungszeiten

Lessingstraße 2

Mo./Do. 08.00–18.00 Uhr  
Di./Mi. 08.00–17.00 Uhr  
Fr. 08.00–14.00 Uhr

#### Außenbüro

Preußenstraße 41

Mo. 9.00–12.00 & 13.00–16.00 Uhr  
Di. 9.00–12.00 & 13.00–18.00 Uhr  
Mi./Do. 9.00–12.00 & 13.00–16.00 Uhr  
Fr. 9.00–12.00 Uhr

Bitte geben Sie den  
Coupon einfach bei  
uns ab oder senden Sie  
ihn ein.



#### Absender

Name, Vorname

Straße, Hausnummer

PLZ, Ort

Bankverbindung

IBAN

BIC

Kreditinstitut

Kontoinhaber

Bitte  
freimachen,  
falls Marke  
zur Hand

Deutsche Post  
ANTWORT

JADE  
Immobilien Management GmbH  
Lessingstraße 2  
26382 Wilhelmshaven

AKTION

200 EURO  
PRÄMIE!

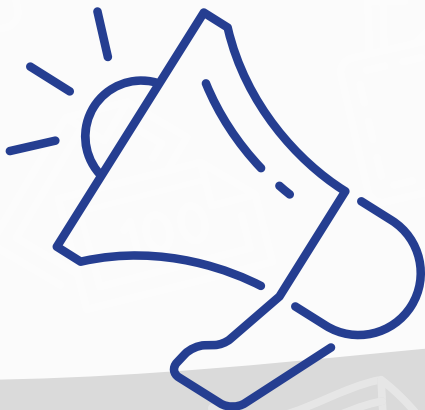


## SIE SIND JADE-MIETER ...

... und haben schon gute Erfahrungen mit uns gemacht? Dann empfehlen wir: **Empfehlen Sie uns weiter. An Freunde, Verwandte oder Bekannte. Jeder neue, von Ihnen vermittelte JADE-Mieter, ist uns eine Prämie von 200 Euro wert.**

### Und so geht's

Sie sind JADE-Mieter und empfehlen uns einen neuen Kunden, der noch kein JADE-Mieter ist. Tragen Sie einfach seinen Namen, seine Anschrift sowie Ihren eigenen Namen auf der Postkarte rechts ein und senden diese per Post an uns. Wenn der Interessent einen Mietvertrag mit uns abschließt, erhalten Sie Ihre Prämie von 200 Euro.



## WEITEREMPFEHLEN LOHNT SICH

### Folgende Hinweise sind zu beachten

- Diese Aktion gilt nur für JADE-Mieter.
- Die JADE behält sich vor, Mietinteressenten abzulehnen.
- Die Auszahlung der Prämie erfolgt nach Eingang der dritten Brutto-Mietzahlung sowie der Mietsicherheit des geworbenen Mieters.
- Die JADE behält sich vor, Forderungen, die gegenüber dem Vermittler aus einem aktuellen oder einem vergangenen Mietverhältnis bestehen, mit Prämien zu verrechnen.
- Bei einem Sondermietvertrag, z.B. bei selbst zu renovierenden Wohnungen oder Lagerräumen, wird keine Prämie ausbezahlt.
- Bitte beachten Sie, dass nachträglich gemeldete Vermittlungen nicht berücksichtigt werden.

### Datenschutzhinweis

Bei Teilnahme an unserer Prämienaktion erfolgt die Angabe Ihrer Daten auf ausdrücklich freiwilliger Basis. Bei uns werden Ihre Daten vertraulich behandelt und nicht an Dritte weitergegeben.

### Diesen neuen Mieter empfehle ich

.....  
Name, Vorname

.....  
Straße, Hausnummer

.....  
PLZ, Ort

.....  
Telefon

### Ich habe der JADE einen neuen Mieter vermittelt

.....  
Name, Vorname

.....  
Straße, Hausnummer

.....  
PLZ, Ort

.....  
Datum, Unterschrift